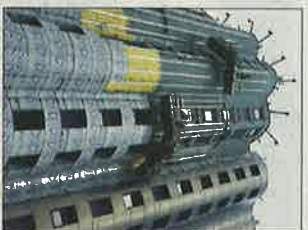


RÉHABILITATION

Gains thermiques et reflets changeants

La Tour Bleue de Cergy (95) bénéficie d'une cure de jouvence grâce à sa nouvelle façade ventilée intégrant des panneaux en aluminium Alucobond, qui créent une seconde peau performante et esthétique. **P. 20**



CARTE D'IDENTITÉ BTP

Attention aux escrocs !

Alors que la distribution a débuté, Pro BTP, relayé par les fédérations professionnelles, lance un message d'alerte à la vente frauduleuse de la carte d'identité professionnelle du BTP. Rappel des règles et mode d'emploi pour l'obtenir. **P. 15**

75 53
exempla

Mise en
distribution
certifiée

Numéro 48 | Ju

METTERS

BATI ZEPROS

zepros.fr



P.30 ARTISANS & NUMÉRIQUE

Gros plan sur vos outils

GESTION DES DÉCHETS DE CHANTIERS

EcoDrop s'occupe de tout pour vous

Les déchets de chantiers... un véritable casse-tête pour les artisans du Bâtiment. Ils doivent prendre le temps de les rassembler, de les trier, de les charger, de les apporter en déchetteries, et ce sans faire exploser leurs charges. Autant de problèmes chronophages qui désorganisent souvent les petites entreprises, parfois tentées de les déposer un peu n'importe où ; 40 % des déchets du Bâtiment sont mis en décharge "sauvage".

Pourtant, Ecodrop a mis au point une solution simple à un prix raisonnable. Car l'aspect tarifaire est également un frein dans la mesure où il n'est pas toujours simple de faire accepter au client une ligne de facturation "mise en déchetterie". Sans oublier que les négociés, dont certains sont organisés pour collecter vos déchets, peuvent vous facturer la tonne de rebut jusqu'à 230 € !

« Pour inciter les professionnels de BTP à changer leur comportement vis-à-vis des déchets de chantier



qu'ils génèrent, il fallait leur proposer une interface web claire et très simple à utiliser », explique Marie Combarieux, une des créatrices du site Ecodrop.net. « Pour bénéficier de cette prestation, une inscription sur le site suffit et elle ne prend que 3 minutes maximum. Et c'est encore plus rapide quand il s'agit de trouver une déchetterie pro à proximité du chantier ». Pour cela, la technologie de la géolocalisation s'est encore révélée précieuse. Selon le lieu où vous

vous trouvez, le site vous indique la déchetterie la plus proche, avec toutes ses coordonnées et ses heures d'ouverture.

Paiement sécurisé en ligne

Pour le règlement, c'est tout aussi simple. Ici, pas d'abonnement mensuel, vous ne payez que ce que vous "consommez" (à partir de 98 € la tonne, soit 38 € le m³). Un système de paiement sécurisé a, bien entendu,

été mis en place. Et si ce n'est pas le chargé du règlement qui se rend à la déchetterie, il est possible d'envoyer un SMS à celui qui s'y déplace avec un numéro de code qui déclenchera la facturation et le paiement au moment du déchargement des déchets. Pour le moment, seule l'île-de-France est couverte par Ecodrop. Une couverture nationale est attendue pour la fin de l'année. Pour peaufiner les services proposés, le site a également créé un programme de fidélité avec des bons d'achat et des kits de communication pour valoriser la démarche "gestion des déchets" de votre entreprise. Toujours utile en ces temps où les préoccupations environnementales revêtent une importance croissante pour le grand public. En attendant de nouveaux services en gestation qui devraient être lancés début 2018. ● M. Wast

Pour tout savoir, consultez le site www.ecodrop.net.

PLATEFORME DE SERVICES

Louer vos équipements moins cher

Équipements à Partager est une solution simple, rapide et flexible qui offre la possibilité aux offreurs, propriétaires de matériel BTP, de déposer gratuitement des annonces de location de matériel en fixant librement leur prix et leur disponibilité. Les demandeurs, en recherche de matériel à louer, sélectionnent gratuitement le matériel qui les intéresse, à proximité de leur chantier et à moindre coût : ils trouveront en effet des équipements jusqu'à 50 % moins cher que chez un loueur traditionnel. L'offreur peut également proposer la livraison et la mise à disposition d'un opérateur. Cette transaction est assurée par un contrat de location, un contrat d'assurance avec Axa France, qui couvre le matériel pendant la période de la location, en cas de vol, incendie, res-

ponsabilité civile fonctionnement et circulation. De plus, un service client est mis à disposition des utilisateurs pour répondre à toutes leurs demandes de location ; le paiement est sécurisé et un système de notation permet d'évaluer aussi bien le propriétaire que le locataire.

Cette plateforme, en ligne depuis fin janvier, recense aujourd'hui environ 400 matériels dans 5 départements, et une centaine d'utilisateurs (offreurs et demandeurs). Elle propose des machines pour tous types de travaux : des nacelles élévatrices, des minipelles, des grues, des échafaudages, des motoculteurs, des bétonnières, ou encore des tractopelles. D'ici fin 2017, la société espère créer une dynamique dans le nord de la France, pour ensuite s'étendre au niveau national. ● M. W.

SÉCURITÉ SUR LE LIEU DE TRAVAIL

Un badge connecté qui permet une véritable prévention

Le constat reste accablant, même si les choses s'améliorent d'année en année : 650 000 blessés par an, 500 décès, 5 millions de jours d'arrêt... Voilà l'étendue des drames humains que révèlent les statistiques de l'Assurance Maladie (2015, tous secteurs professionnels). Pour contenir ce fléau, les entreprises mettent en place des politiques de prévention qui, pour importantes qu'elles soient, restent souvent insuffisantes car la sécurité se gère avant tout sur le terrain. C'est pour cette raison que Symalea N a conçu le badge connecté SymaConnect dont la fonction est de communiquer avec son logiciel (également baptisé Symalea N) dédié à la sécurité des salariés et au traitement des dysfonctionnements sur chantier. Le premier objectif est de vérifier que le conducteur d'en-

gin a bien son habilitation et qu'elle est valide. Dans le cas contraire, le badge peut faire remonter une alerte sur le smartphone du responsable sécurité : signal lumineux d'avertissement ou blocage du chariot élévateur si l'intervenant n'a pas la bonne habilitation.

Une autre application de ce badge est de vérifier le port des équipements de protection individuels. Par exemple, l'utilisation d'une nacelle nécessite le port d'un harnais de sécurité ; la solution permet de connecter celui-ci et de vérifier que l'intervenant le porte bien quand il monte sur la nacelle. Troisième application, et non la moindre : SymaConnect embarque 4 capteurs de bruit, de température, de vibration et de pression (milieu hyperbare), pour



déterminer l'exposition du salarié en temps réel. L'information remonte au logiciel qui sera en mesure de traiter les dépassements de seuil et, potentiellement, d'alimenter les comptes pénibilité de chaque salarié et de mettre à jour le document unique.

Actuellement en test sur un site pilote, ce système devrait être complété par deux fonctionnalités : la détection de perte de verticalité pour les travailleurs isolés, et la détection d'une chute pour un salarié travaillant en hauteur. ● M. W.

<p>Location Nacelle élévatrice 20M Montdidier</p> <p>225 € / jour</p> <p>Nacelle élévatrice articulée ★ ★ ★ ★ Hauteur de travail (en mètres) : 20 Départ de travail (en mètres) : 12</p>	<p>Location Betonnière 3m3 Systère 5-250R Amiens</p> <p>40 € / jour</p> <p>Bétonnière Capacité de la cuve (en litres) : 350</p>
<p>Location plaque vibrante 55 kg Amiens</p> <p>Location Mini-chargeur Tokachi TL120 Le Questiel</p>	